



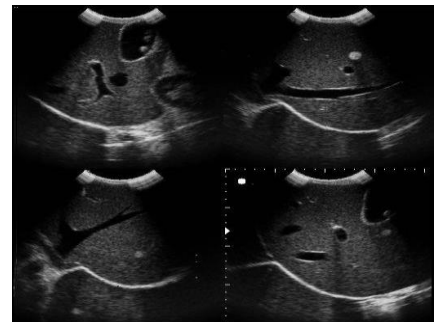
ECHOGRAPHE A6



SonoScape

AVANTAGES

- Echographe compact et léger
- Ecran LCD 12 pouces réglable
- Touche de réglage automatique
- Deux connecteurs de sonde actifs
- Imagerie harmonique THI
- Chariot ergonomique dédié
- Batterie permettant 90 minutes d'autonomie
- Faible Poids (inférieur à 6Kg)
- Sondes Multifréquences à large bande passante
- Divers ports périphériques : 2 Ports USB, S-Vidéo, Ethernet, VGA
- Robustesse à toute épreuve
- Garantie 2 ans



CARACTERISTIQUES TECHNIQUES :

Le SonoScape A6 est un **échographe portable Noir et Blanc** abordable et de **Haute Qualité** doté d'une architecture compacte et très ergonomique qui rend son utilisation adaptée pour le diagnostic et notamment dans les domaines d'applications suivants:

- Gynécologie médicale et Obstétrique
- Urologie
- Hépatologie
- Gastroentérologie
- Chirurgie
- Urgences



Caring for Life Through Innovation





Eloi Médical / Division Echographie

Services commerciaux et administratifs

2 rue Camille Desmoulins
92307 Levallois-Perret Cedex
Tél : +33 (0)1 46 17 06 20
Fax : +33 (0)1 44 17 13 89
E-mail : echographie@eloimedical.com

